

Granice

OBALNA LINIJA

Način gradnje

STAMBENE GRAĐEVINE I GRAĐEVINE MJEŠOVITE NAMJENE

- So** STAMBENA GRADNJA (OBITELJSKE KUĆE - NAJVIŠE 2 STANA) samostojeći, dvojni i skupni
- Sm** STAMBENA GRADNJA (VIŠESTAMBENE ZGRADE - 3 DO 4 STANA) samostojeći, dvojni
- Ss** STAMBENA GRADNJA U POVJESNIM ZEJZGRAMA samostojeći, dvojni i skupni
- M1m** STAMBENO-POSLOVNA ZGRADA, SA NAJVIŠE 4 STANA samostojeći, dvojni
- M2m** POSLOVNO-STAMBENA ZGRADA, DO 200m² TLOCRTNE PROJEKCIJE samostojeći, dvojni

GRADNJA DRUŠTVENE NAMJENE

- D4 D5** DJEČJI VRTIĆ I ŠKOLA
- D6** NARODNI DOM
- D7** CRKVA SV. JAKOVA APOSTOLA

UGOSTITELJSKO-TURISTIČKA GRADNJA

- T11** HOTEL
- T12** HOTEL
- Tu** UGOSTITELJSKI SADRŽAJ BEZ SMJEŠTAJA

POSLOVNA GRADNJA

- K1** GRAĐEVINE PRETEŽITO USLUŽNE NAMJENE
- K2** GRAĐEVINE PRETEŽITO TRGOVAČKE NAMJENE

SPORTSKO-REKREACIJSKE POVRŠINE

- R1** SPORTSKI CENTAR
- Rp** REKREACIJSKO PODRUČJE NA MORU

POTEZ MOGUĆEG PLANIRANJA POVEĆANJA POVRŠINE PLAŽA U SVRHU POVEĆANJA PRIHVATNOG KAPACITETA

Površine za razvoj i uređenje naselja

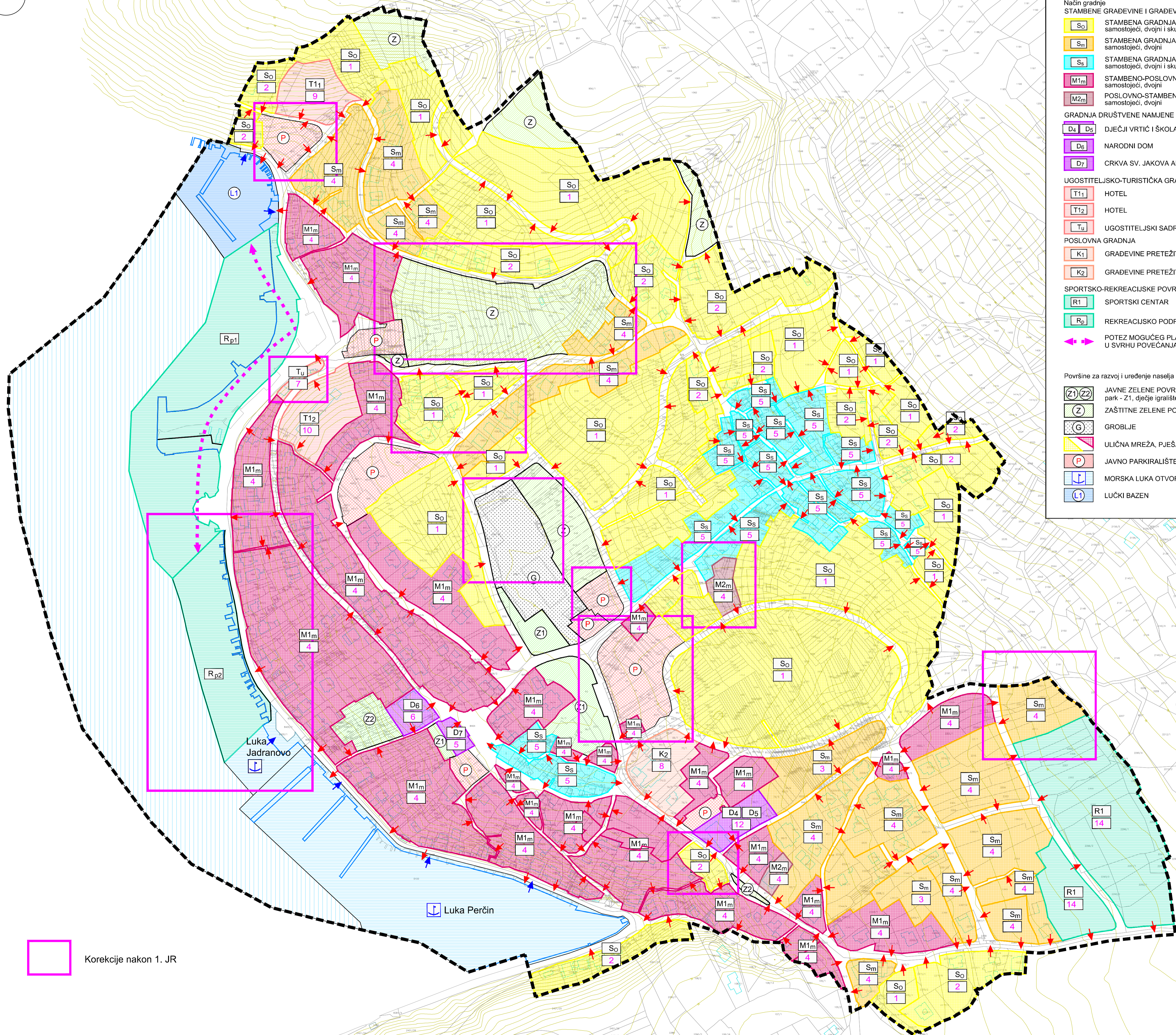
- Z1 Z2** JAVNE ZELENE POVRŠINE park - Z1, dječje igralište - Z2
- Z** ZAŠTITNE ZELENE POVRŠINE
- G** GROBLJE
- U** ULIČNA MREŽA, PJEŠAČKE I OSTALE JAVNE PROMETNE POVRŠINE
- P** JAVNO PARKIRALIŠTE
- J** MORSKA LUKA OTVORENA ZA JAVNI PROMET LOKALNOG ZNAČAJA
- L1** LUČKI BAZEN

Izgrađenost i iskorištenost građevne čestice, visina zgrade

1	Po.c.mn. 600m ² Po.c.max. 1200m ² kig 0.3 kis 0.9 Po.c.mn. 450m ² Po.c.max. 1200m ² kig 0.4 kis 1.2 Po.c.mn. 350m ² Po.c.max. 1200m ² kig 0.5 kis 1.5 Vmax= Po/S + P + 1 + Pk
2	Po.c.mn. 400m ² Po.c.max. 1200m ² kig 0.3 kis 0.9 Po.c.mn. 350m ² Po.c.max. 1200m ² kig 0.4 kis 1.2 Po.c.mn. 300m ² Po.c.max. 1200m ² kig 0.5 kis 1.5 Vmax= Po/S + P + 1 + Pk
3	Po.c.mn. 600m ² Po.c.max. 2000m ² kig 0.3 kis 1.2 Po.c.mn. 450m ² Po.c.max. 2000m ² kig 0.4 kis 1.6 Vmax= Po/S + P + 2 + Pk
4	Po.c.mn. 500m ² Po.c.max. 2000m ² kig 0.3 kis 1.2 Po.c.mn. 400m ² Po.c.max. 2000m ² kig 0.4 kis 1.6 Vmax= Po/S + P + 2 + Pk
5	UVJETI ZAŠTITE I REKONSTRUKCIJE POSTOJEĆIH ZGRADA KULTURNO - POVJESNIH I AMBIJENTALNIH VRIJEDNOSTI
6	kig post. kis post. Vmax= post.
7	Po.c.=zona kig 0.5 Vmax= 1E _{max} .
8	Po.c.=zona kig 0.5 kis 1.5 Vmax= 2E _{max} .
9	Po.c.=zona kig 0.4 kis 1.6 Vmax= 3E _{max} .
10	Po.c.=zona kig 0.5 kis 2.0 Vmax= 3E _{max} .
12	Po.c.=zona kig 0.5 kis 1.0 Vmax= 2E _{max} .
14	Po.c.=zona maxBGP 500m ² Vmax= 1E _{max} .
15	Po.c.=zona kig 0.5 kis 2.5 Vmax= 3E _{max} .

→ SMJER PRIKLJUČENJA GRAĐEVNIH ČESTICA KOJE SE FORMIRAJU UNUTAR ZONE NA INFRASTRUKTURNU MREŽU U ULICAMA

→ PRISTUP S MORSKE STRANE



Korekcije nakon 1. JR

II. IZMJENE I DOPUNE URBANISTIČKOG PLAN UREĐENJA JADRANOVO CENTAR

Prijedlog plana za ponovnu javnu raspravu

Županija/Grad Zagreb	PRIMORSKO-GORANSKA ŽUPANIJA	
Općina/grad	GRAD CRIKVENICA	
Naziv prostornog plana:	II. IZMJENE I DOPUNE URBANISTIČKOG PLAN UREĐENJA JADRANOVO CENTAR	
Naziv kartografskog prikaza:	NAČIN I UVJETI GRADNJE - Način gradnje	
Broj kartografskog prikaza:	4b	Mjerilo kartografskog prikaza: 1:2000
Odluka o izradi plana: (službeno glasilo):	Odluka predstavničkog tijela o donošenju plana (službeno glasilo): Službene novine Grada Crikvenice broj 188/23	
Javna rasprava (datum objave):	Javni uvid održan: od: 3.11.2025. do: 17.11.2025.	
Novi list: 31.10.2025. web stranice Grada Crikvenice: 3.11.2025. web stranice MGIPU: 28.10.2025		
Pečat tijela odgovornog za provođenje javne rasprave:	Odgovorna osoba za provođenje javne rasprave: Vjekoslava Glavan, dipl.ing.arh.	
Suglasnost na plan prema članku 108. Zakona o prostornom uređenju ("Narodne novine" br. 153/13, 65/17, 114/18, 39/19, 98/19, 67/23): broj suglasnosti klasa: urbroj: datum:		
Pravna osoba/tijelo koje je izradilo plan:	URBANISTICA d.o.o. Zagreb, Gajeva 2a	
Pečat pravne osobe/tijela koje je izradilo plan:	Odgovorna osoba:	Jasminka Pilar - Katavić, dipl.ing.arh.
Odgovorni voditelj izrade Plana:	Iva Lukinić, dipl.ing.arh.	
Stručni tim u izradi plana:	Ivana Puzavac, mag. ing.arh. Gordana Mažek, dipl.ing.prom. Domagoj Šumanovac, ing.arh. Vana Šteflec Svednjak, mag.ing.prom.arh. Ana Pilar, dipl.ing.arh. Antonio Pavešević, univ.bac.oec. Sara Brmbota, mag.ing.arch. Ivana Katavić, bac.oec.	
Pečat predstavničkog tijela:	Predsjednik predstavničkog tijela: Ines Kasal Andrašević, v.r.	
Istovjetnost ovog prostornog plana s izvornikom ovjerava:	Pečat nadležnog tijela:	
(ime, prezime i potpis)		