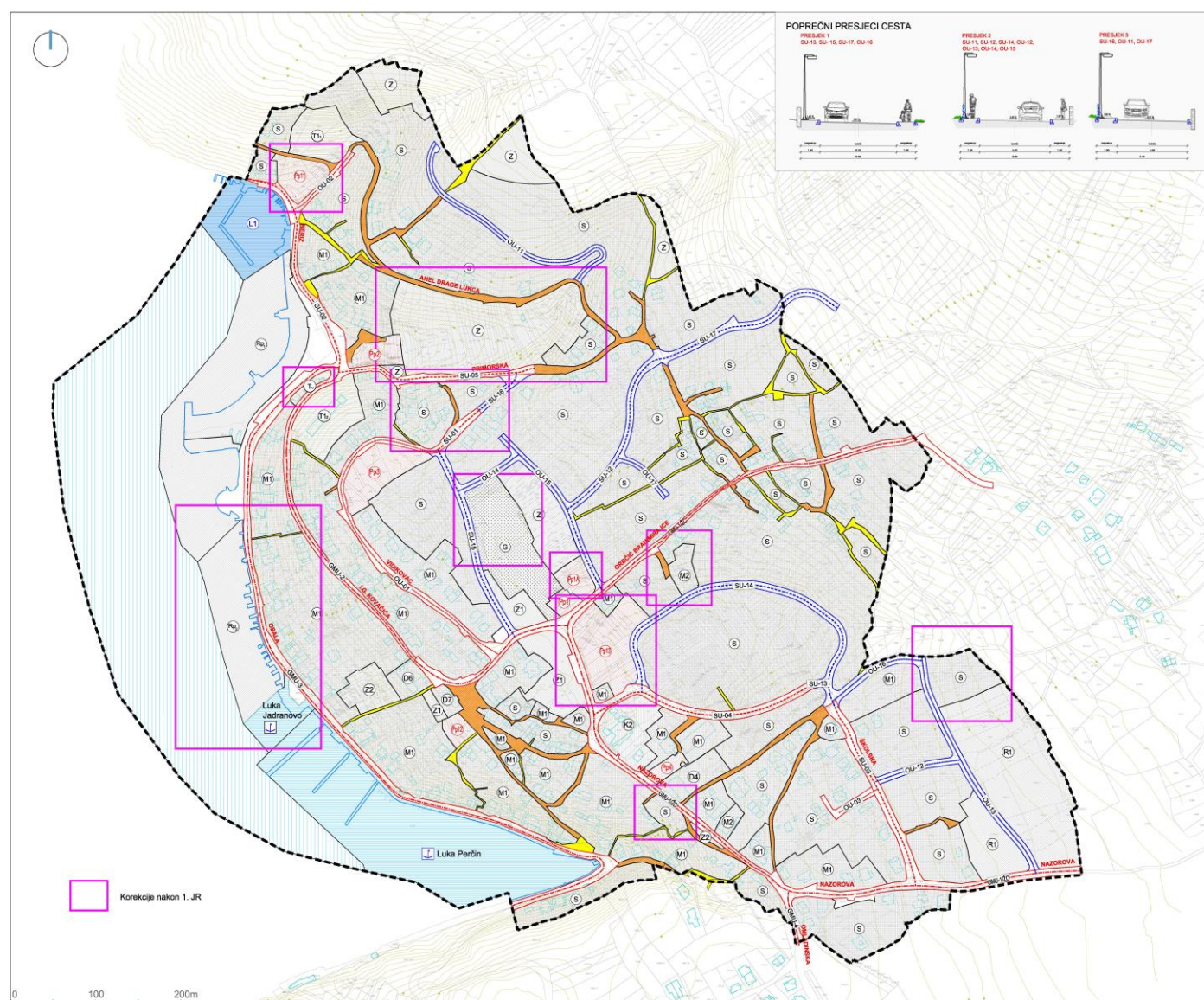


Korekcije koridora prometne mreže i zona javnih parkirališta

Prometnice su usklađene s novom katastarskom podlogom, zračnim snimkom, vlasničkim odnosima, stvarnim stanjem na terenu te projektima.



II. Izmjene i dopune urbanističkog plan uređenja Jadranovo centar – 2A Prometna, ulična i komunalna infrastrukturna mreža - Prometni sustav

II. IZMJENE I DOPUNE URBANISTIČKOG PLANA UREĐENJA JADRANOVO CENTAR PRIJEDLOG PLANA ZA PONOVNU JAVNU RASPRAVU Sažetak za javnost za ponovnu javnu raspravu

UVOD

Prostorni plan uređenja Grada Crikvenice odredio je obavezu izrade planova užeg područja pa tako i Urbanističkog plana uređenja Jadranovo centar.

Važeći plan za predmetno područje je UPU Jadranovo centar (SNPGŽ 18/08 i SNGC 10/15).

Ove, II. Izmjene i dopune Urbanističkog plana uređenja Jadranovo centar (u nastavku: Plan) izrađuju se sukladno ciljevima i programskim polazištima utvrđenim **Odlukom o izradi II. Izmjena i dopuna Urbanističkog plana uređenja Jadranovo centar (SNGC 186/23)**.

Nositelj izrade Izmjena i dopuna je Upravni odjel za investicije, prostorno uređenje i imovinu Grada Crikvenice. Stručni izrađivač je tvrtka Urbanistica d.o.o. iz Zagreba.

Javna rasprava o Prijedlogu II. Izmjena i dopuna Urbanističkog plana uređenja Jadranovo centar trajala je 15 dana, a održana je od 3.11.2025. do 17.11.2025. godine. Javno izlaganje Prijedloga plana održano je dana 11. studenog 2025.g. Gradskoj vijećnici Grada Crikvenice, Crikvenica, Vinodolska 1 sa početkom u 17:30 sati.

Ova ponovna javna rasprava provodi se zbog prihvaćenih primjedbi koje su utjecale na razgraničenja i promjenu namjene površina te na vlasničke odnose. Nova mišljenja, prijedlozi i primjedbe mogu se podnositi samo u vezi s dijelovima plana koji su u odnosu na prvi prijedlog izmijenjeni.

POLAZIŠTA I CILJEVI

Polazišta u izradi ovih izmjena i dopuna proizlaze iz:

- Odluke o izradi Izmjena i dopuna Plana
- Zakona o prostornom uređenju
- Prostornog plana Primorsko - Goranske županije
- Prostornog plana uređenja Grada Crikvenice
- svih pristiglih zahtjeva javnopravnih tijela te fizičkih i pravnih osoba

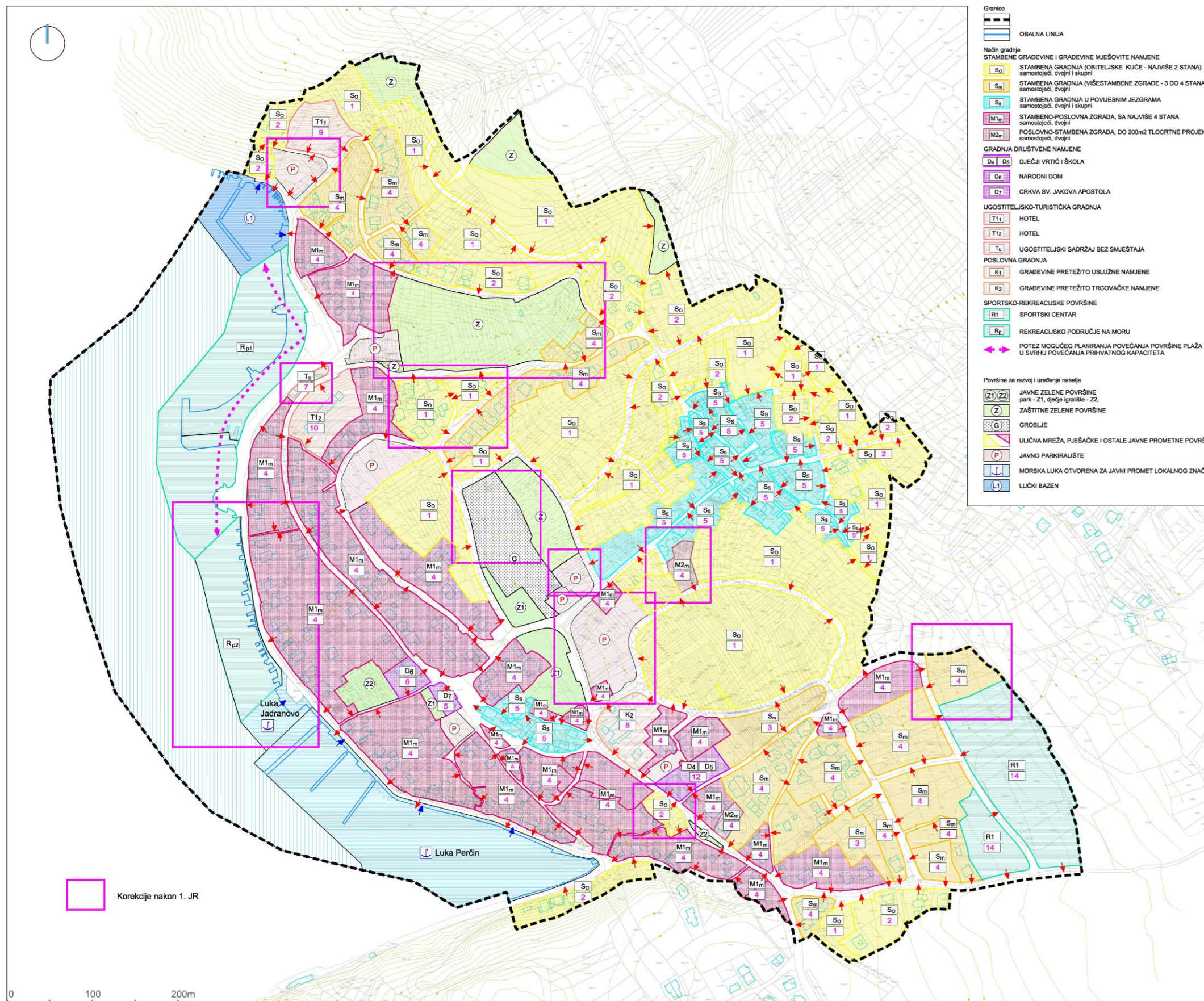
Gradsko vijeće Grada Crikvenice na 26. sjednici održanoj 14. prosinca 2023. godine donosi Odluku o izradi II. Izmjena i dopuna Urbanističkog plana uređenja Jadranovo centar. Odluka je objavljena u Službenim novinama Primorsko-goranske županije broj 186/23.

Razlozi za izradu i donošenje Plana:

1. usklađenje s Prostornim planom uređenja Grada Crikvenice ("Službene novine Primorsko - goranske županije" br. 25/07, 18/08, 49/11, 02/12, 17/14, 39/14 i "Službene novine Grada Crikvenice", br. 21/16, 70/19, 168/23),
2. usklađenje sa u međuvremenu donesenim zakonima i propisima,
3. izmjene u segmentu pomorskog prometa,
4. izmjene planskih rješenja u segmentu prometne infrastrukture, definiranje novih koridora te redefiniranje odredbi za provođenje u dijelu prometnog sustava,
5. redefiniranje namjene površina sukladno novom prometnom rješenju,
6. preispitivanje namjena pojedinih zona,
7. preispitivanje uvjeta gradnje svih vrsta građevina u obuhvatu Plana,
8. izmjene temeljem zahtjeva nositelja izrade te zahtjeva pravnih i fizičkih osoba,
9. usklađenje grafičkog dijela plana s Uredbom o ISPU.

Obzirom da predviđene izmjene mogu imati za posljedicu i izmjene u kontaktnom području, Planom će se, po potrebi, redefinirati i te površine, sukladno mogućnostima i ograničenjima koja proizlaze iz zakona, propisa i Prostornog plana uređenja Grada Crikvenice.

Svi ostali segmenti UPU Jadranovo centar (SNPGŽ 18/08 i SNGC 10/15) se ne mijenjaju.



Korekcije nakon 1. JR

- Granice**
- OBALNA LINJA
- Način gradnje**
- STAMBENE GRAĐEVINE I GRAĐEVINE MJESOVITE NAMJENE**
 - So STAMBENA GRADNJA (OBITELJSKE KUĆE - NAJVIŠE 2 STANA) samostojeći, dvojni i skupni
 - Sm STAMBENA GRADNJA (VIŠESTAMBENE ZGRADE - 3 DO 4 STANA) samostojeći, dvojni
 - Ss STAMBENA GRADNJA U POVUJESNIM JEZGRAMA samostojeći, dvojni i skupni
 - M1m STAMBENO-POSLOVNA ZGRADA, SA NAJVIŠE 4 STANA samostojeći, dvojni
 - M2m POSLOVNO-STAMBENA ZGRADA, DO 200m² TLOCRTNE PROJEKCIJE samostojeći, dvojni
 - GRADNJA DRUŠTVENE NAMJENE**
 - D4, D5 DJEČJI VRTIĆ I ŠKOLA
 - D6 NARODNI DOM
 - D7 CRKVA SV. JAKOVA APOSTOLA
 - UGOSTITELJSKO-TURISTIČKA GRADNJA**
 - T11 HOTEL
 - T12 HOTEL
 - Tu UGOSTITELJSKI SADRŽAJ BEZ SMJEŠTAJA
 - POSLOVNA GRADNJA**
 - K1 GRAĐEVINE PRETEŽITO USLUŽNE NAMJENE
 - K2 GRAĐEVINE PRETEŽITO TRGOVAČKE NAMJENE
 - SPORTSKO-REKREACIJSKE POVRŠINE**
 - R1 SPORTSKI CENTAR
 - R2 REKREACIJSKO PODRUČJE NA MORU
 - POTEZ MOGUĆEG PLANIRANJA POVEĆANJA POVRŠINE PLAŽA U SVRHU POVEĆANJA PRIHVATNOG KAPACITETA**
- Površine za razvoj i uređenje naselja**
- Z1, Z2 JAVNE ZELENE POVRŠINE park - Z1, dječje igralište - Z2
 - Z ZAŠTITNE ZELENE POVRŠINE
 - G GROBLJE
 - ULIČNA MREŽA, PJEŠAČKE I OSTALE JAVNE PROMETNE POVRŠINE
 - JAVNO PARKIRALIŠTE
 - MORSKA LUKA OTVORENA ZA JAVNI PROMET LOKALNOG ZNAČAJA
 - L LUČKI BAZEN

Izgrađenost i iskoristivost građevine čestice, visina zgrade

1	P _{0.2} =zona 600m ² P _{0.2max} 1200m ² kg 0.3 kis 0.9
2	P _{0.2} =zona 450m ² P _{0.2max} 1200m ² kg 0.4 kis 1.2
3	P _{0.2} =zona 350m ² P _{0.2max} 1200m ² kg 0.5 kis 1.5
4	P _{0.2} =zona 600m ² P _{0.2max} 2000m ² kg 0.3 kis 1.2
5	P _{0.2} =zona 450m ² P _{0.2max} 2000m ² kg 0.4 kis 1.6
6	P _{0.2} =zona 500m ² P _{0.2max} 2000m ² kg 0.3 kis 1.2
7	P _{0.2} =zona 400m ² P _{0.2max} 2000m ² kg 0.4 kis 1.6
8	P _{0.2} =zona 600m ² P _{0.2max} 2000m ² kg 0.3 kis 1.2
9	P _{0.2} =zona 450m ² P _{0.2max} 2000m ² kg 0.4 kis 1.6
10	P _{0.2} =zona 500m ² P _{0.2max} 2000m ² kg 0.3 kis 1.2
11	P _{0.2} =zona 400m ² P _{0.2max} 2000m ² kg 0.4 kis 1.6
12	P _{0.2} =zona 600m ² P _{0.2max} 2000m ² kg 0.3 kis 1.2
13	P _{0.2} =zona 450m ² P _{0.2max} 2000m ² kg 0.4 kis 1.6
14	P _{0.2} =zona 500m ² P _{0.2max} 2000m ² kg 0.3 kis 1.2
15	P _{0.2} =zona 400m ² P _{0.2max} 2000m ² kg 0.4 kis 1.6

UVJETI ZAŠTITE I REKONSTRUKCIJE POSTOJEĆIH ZGRADA KULTURNO - POVUJESNIH I AMBIJENTALNIH VRJEDNOSTI

1	kg post. kis post. Vmax= post.
2	kg post. kis post. Vmax= post.
3	P _{0.2} =zona kg 0.5 Vmax= 1E _{uviz}
4	P _{0.2} =zona kg 0.5 kis 1.5 Vmax= 2E _{uviz}
5	P _{0.2} =zona kg 0.4 kis 1.6 Vmax= 3E _{uviz}
6	P _{0.2} =zona kg 0.5 kis 2.0 Vmax= 3E _{uviz}
7	P _{0.2} =zona kg 0.5 kis 1.0 Vmax= 2E _{uviz}
8	P _{0.2} =zona maxBGP 500m ² Vmax= 1E _{uviz}
9	P _{0.2} =zona kg 0.5 kis 2.5 Vmax= 3E _{uviz}

- SMJER PRIKLJUČENJA GRAĐEVNIH ČESTICA KOJE SE FORMIRAJU UNUTAR ZONE NA INFRASTRUKTURNU MREŽU U ULICAMA
- PRISTUP S MORSKE STRANE

II. IZMJENE I DOPUNE URBANISTIČKOG PLAN UREĐENJA JADRANOVO CENTAR

Prijedlog plana za ponovnu javnu raspravu

Županija/Grad Zagreb	PRIMORSKO-GORANSKA ŽUPANIJA
Općina/grad	GRAD CRIKVENICA
Naziv prostornog plana:	II. IZMJENE I DOPUNE URBANISTIČKOG PLAN UREĐENJA JADRANOVO CENTAR
Naziv kartografskog prikaza:	NAČIN I UVJETI GRADNJE - Način gradnje
Broj kartografskog prikaza:	4b
Mjerilo kartografskog prikaza:	1:2000
Odlika u izradi plana:	Odlika predstavničkog tijela o donošenju plana (službeno glasilo)
Službene novine Grada Crikvenice broj 186/23	Službene novine Grada Crikvenice broj
Javna rasprava (datum objave):	Javni uvid odličar:
Novi list: 31.10.2025.	od: 3.11.2025.
web stranica Grad Crikvenice: 3.11.2025.	do: 17.11.2025.
web stranica MOGU: 28.10.2025	
Pečat tijela odgovornog za provođenje javne rasprave:	Odgovorna osoba za provođenje javne rasprave:
	Vjekoslavica Glavan, dipl.ing.arh.
Suglasnost na plan prema članku 108. Zakona o prostornom uređenju ("Narodne novine" br. 153/13, 65/17, 114/18, 39/19, 99/19, 67/23):	datum:
broj suglasnosti klasa: urbroj:	
Pravna osoba/tijelo koje je izradilo plan:	URBANISTICA d.o.o. Zagreb, Gajeva 2a
Pečat pravne osobe/tijela koje je izradilo plan:	Odgovorna osoba:
URBANISTICA d.o.o. ZAGREB, Gajeva 2a	Jasminka Pilar - Katavić, dipl.ing.arh.
Odgovorni voditelj izrade Plana:	Iva Lukinić, dipl.ing.arh.
Stručni tim u izradi plana:	Ivana Puzović, mag.ing.arh. Gordana Mihalčić, dipl.ing.arh. Domagoj Šumanović, ing.arh. Vilma Šteflec Šteflec, mag.ing.arh. Anja Pilić, dipl.ing.arh. Anđelko Pavešić, univ.lice.peng. univ.zacc.net. Sara Šimbova, mag.ing.arh. Ivana Katičić, bacc.ing.
Pečat predstavničkog tijela:	Predsjednik predstavničkog tijela:
	Ines Kasalić Andrićević, v.r.
Istovjetnost ovog prostornog plana s izvornikom ovjerava:	Pečat nadležnog tijela:
(ime, prezime i potpis)	

Kartografski prikaz: 4.b. Način i uvjeti gradnje